

Chapelle Saint-Wolfgang

La chapelle est à l'extérieur du village. Un pèlerinage est attesté depuis le XII^e siècle.

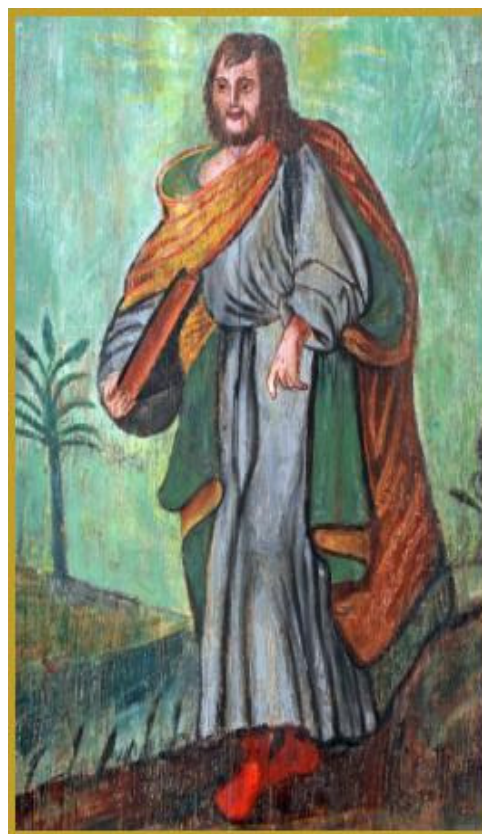
La nef actuelle fut agrandie au XVIII^e.

Les plafonds (nef et chœur) en bois peint de divers saints et saintes datent de 1755.

Dans la nef un Saint-Jacques – le - Majeur avec bourdon et livre.



Dans le chœur, un autre plafond peint avec saint Jacques qui ne tient qu'un livre.
Ici les peintures ne sont pas titrées comme dans la nef.



Les Amis de Saint - Jacques en Alsace

1 rue de la Chaîne, 67140 Andlau - ☎ 06 71 58 17 02

Courriel: contact@saint-jacques-alsace.org – Site Internet: www.saint-jacques-alsace.org